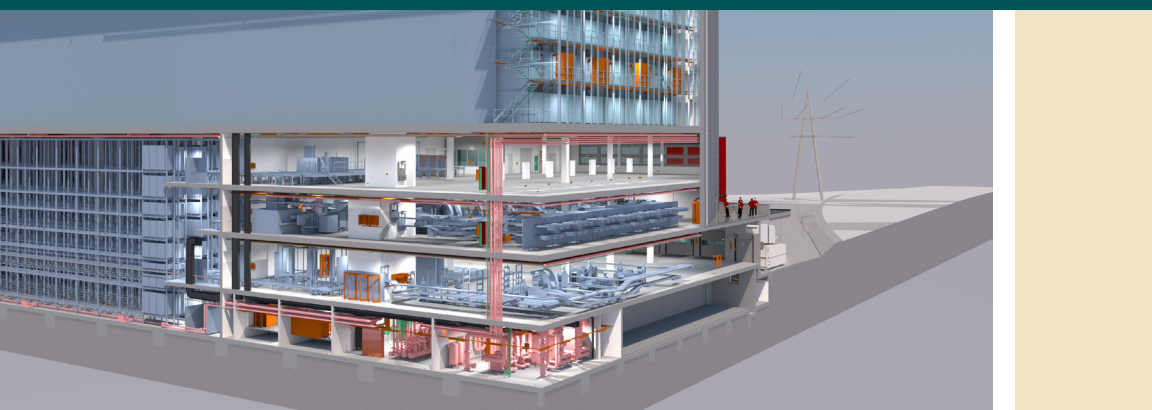


# FENT AG

Bauingenieure | Gesamtplaner



## NEUBAU LOGISTIKCENTER IN LUZERN-LITTAU

**Auftraggeber** Imbach Logistik AG, 6105 Schachen

**Bauvolumen** 300'000 m<sup>3</sup>

**Gebäudehöhe** Total 30 m

**Ausführung** Etappe 1: August 2020 bis April 2022  
Etappe 2: April 2023 bis Dezember 2024

**Gesamtkosten** > CHF 60 Mio.

Konsequente 3D / BIM-Planung

Papierlose Planung und Ausführung durch Cloud-Zugriff für alle Beteiligten

Baubewilligung mit UVP und Grundwasserkonzession in nur 12 Wochen

# QUALITÄT AM WERK.

## AUFTRAG

Das bestehende Logistikcenter (ex SFS Unimarket AG) soll im unterbrechungsfreien Vollbetrieb durch einen kompletten Neubau ersetzt werden.

## LEISTUNGEN DER FENT AG

Gesamtprojektleitung, Architektur, Bauingenieur, Bauleitung, Verkehrsflächen / Begrünungskonzept

## REALISIERTE LÖSUNG

### Bauetappe 1

- Bestehendes Logistikcenter bleibt im Vollbetrieb
- Anbau von 2 Hochregallagern (6'500 Europaletten und 130'000 Kunststoffbehälter) übereinander auf 30 m Bauhöhe
- 7-geschossiger Annexbau für Technik, Kommissionierung, Büros, Aufenthalt usw.

### Bauetappe 2

- Die Bauetappe 1 ist im Vollbetrieb – das bestehende Logistikcenter und das Bürogebäude können zurückgebaut werden.
- Im Untergeschoss Gefahrengutlager für 7 Lagerklassen und total 4'000 Paletten
- Erdgeschoss und 3 Obergeschosse für eine gesamte Lagerfläche von 30'000 m<sup>2</sup>
- Neuer Kopfbau mit 2'700 m<sup>2</sup> topmodernen Büroflächen.
- 18 LKW-Andockstellen, 6'990 m<sup>2</sup> Verkehrsflächen, 111 PW-Parkplätze, 2'000 m<sup>2</sup> Grünflächen

### Umwelt

- Heizung und Kühlung mit 100% nachhaltiger Grundwassernutzung.
- Photovoltaikanlage (entspricht Energie für 210 Haushalte)

